

## Am Jakobusweg

## Anfahrt



## Ferienwohnungen

Am Fuß der Altenburg, in unmittelbarer Nähe des Jakobus- und Schöpfungsweges, liegt in einem weitläufigen Obstgarten das Ende 2008 errichtete Gästehaus mit insgesamt 20 Betten.

Auf Grund der Größe und Bauart sind die möblierten Apartments ideal für Familien, kleine Reisegruppen von Pilgern, Radfahrern und Motorradfahrern, sowie für Vertreter, Handwerker oder Firmenangehörige.

### Internet-Infos

Alles in unmittelbarer Nähe



### Radwanderwege

Mainradweg: [www.mainradweg.com](http://www.mainradweg.com)

Main-Coburg-Tour: [www.adfc-bayern.de/oberfranken/maincoburg.htm](http://www.adfc-bayern.de/oberfranken/maincoburg.htm)

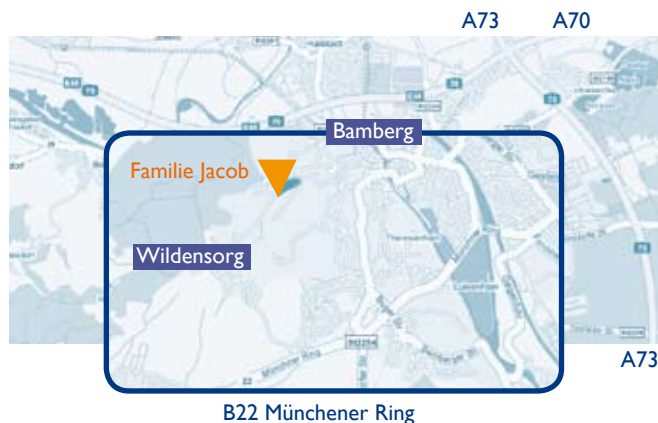
Fürstbischöfliche Tour: [www.adfc-bayern.de/oberfranken/fuerstbischof.htm](http://www.adfc-bayern.de/oberfranken/fuerstbischof.htm)



### Kirchlich-religiöse Wege für Fußgänger

Jakobusweg: [www.jakobus-gesellschaften.de](http://www.jakobus-gesellschaften.de)

Schöpfungsweg: [www.eo-bamberg.de](http://www.eo-bamberg.de)



### A3

- ▶ von Nürnberg | Würzburg | Frankfurt kommend
- ▶ bis Anschlussstelle Pommersfelden | Bamberg
- ▶ B505 bis Bamberg ca. 30 km
- ▶ Ausfahrt Bamberg Süd Richtung Bamberg ▶▶

### A73

- ▶ von Nürnberg | Erlangen | München kommend
- ▶ Ausfahrt Bamberg Süd Richtung Bamberg ▶▶

### A70

- ▶ von Schweinfurt kommend
- ▶ Autobahnkreuz Bamberg auf die A73 Richtung Nürnberg
- ▶ Ausfahrt Bamberg Süd Richtung Bamberg ▶▶

- ▶▶ dann Richtung Würzburg B22 (Wildensorg, Klinikum)
- ▶ rechts nach Wildensorg abbiegen, Ort ganz durchfahren
- ▶ vor der Bergkuppe letztes Haus auf der rechten Seite – Wildensorger Straße 63

## & möbliertes Kurzzeitwohnen

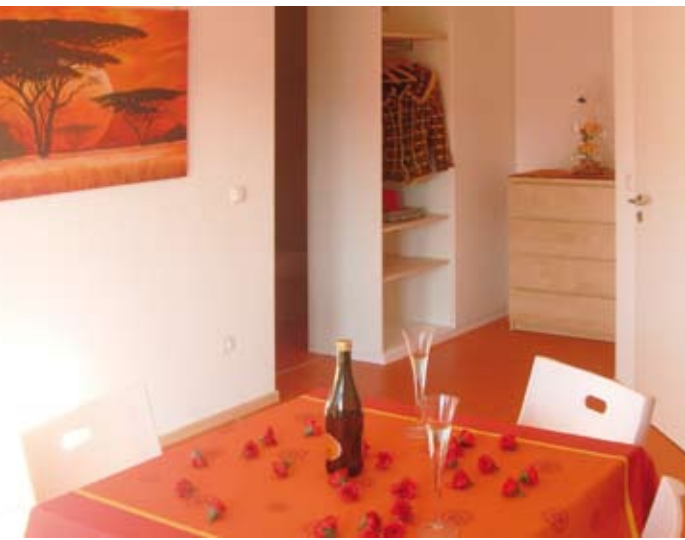


*Bamberg  
Welt-  
kulturerbe*

### Familie Jacob

96049 Bamberg  
Wildensorger Straße 63

Fon 09 51.5 19 31 15  
Fax 09 51.51 93 97 44  
[fewo@hostal-bamberg.de](mailto:fewo@hostal-bamberg.de)  
[www.hostal-bamberg.de](http://www.hostal-bamberg.de)



### Wohnung 1

★★★

barrierefrei, Nichtraucher, Pelletofen, Couch, Gartenblick, Terrasse, Platz für 4 Personen, plus 2 Personen im Dachzimmer (Dusche|WC)

### Wohnung 2

★★★

barrierefrei, Nichtraucher, Pelletofen, Küchensitztheke, Couch, Gartenblick, Terrasse, Platz für 4 Personen, plus 2 Personen im Dachzimmer (Dusche|WC)

### Wohnung 3

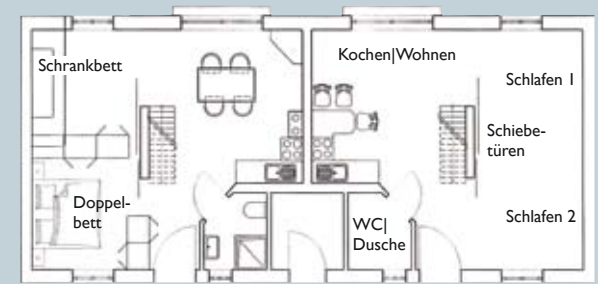
★★★

Nichtraucher, Küchensitztheke, Couch, Platz für 4 Personen, Terrasse im Garten, Südseite

### Wohnung 4

★★★

Nichtraucher, Haustierbesitzer, Couch, Platz für 4 Personen, Terrasse im Garten, Südseite



## Raumaufteilung

Die vier Wohneinheiten verfügen über je einen separaten Eingang und eine eigene Terrasse. Zwei der Wohnungen sind barrierefrei.

Die Raumaufteilung bei allen 4 Apartments ist gleich. Ein Schlafzimmer mit Doppelbett ergänzt um ein vom Schreiner angefertigtes, einzeln klappbares Schrankbett, das auf Wunsch verschwindet und so mehr Wohnraum schafft. Die zwei barrierefreien Wohnungen verfügen zusätzlich über ein Doppelbettschlafzimmer mit Dusche/WC im Dachgeschoss, von dem man eine sehr schöne Aussicht hat.

Die Wohnungen sind allergikergerecht durch Linoleum Fußboden, spezielle Matratzen, Oberbetten und Bettwäsche ausgestattet.

Jede Wohnung verfügt über eine Fußbodenheizung, elektrische Rollläden, Küche mit Kühlschrank, Herd, Kaffeemaschine und Wasserkocher, Föhn, DSL-Internetanschluss, Telefon und Zimmersafe. Auf Wunsch Flachbildschirm und Telefon für kostenlose Inlandsgespräche.

Bettwäsche und Handtücher werden gestellt. Besenreine Übergabe. Die Endreinigung erfolgt vom Vermieter.

## Besonderheiten

Ruhige Lage | Terrasse | Nichtraucherzimmer  
 Hauseigene Parkplätze | Fahrradverleih u. -raum  
 Direkte Stadtbusanbindung, Linie 910  
 Betreuung von Firmenangehörigen und Kindern möglich | barrierefreie Wohnungen  
 Einrichtung speziell für Allergiker  
 Waschmaschine und Trockner  
 Internationale Gäste willkommen  
 Fremdsprachen Englisch und Spanisch  
 Frühstücks- | Getränke- und Wäscheservice  
 Für Gruppen separater Frühstücksraum – der auch für Abendveranstaltungen angemietet werden kann

